

Flächenexposé



Gewerbeflächenvermietung bis 6.000 m²

Werden Sie Mieter im Industrial-Businesscenter

Industriepark Rothe Erde
Philipsstraße 8
52068 Aachen



Der Industriepark Rothe Erde als Standort für Ihr Unternehmen

Der historisch gewachsene Industriepark „Rothe Erde“ hat eine mehr als 150-jährige Standortgeschichte. In den letzten Jahren hat sich aus dem ehemals konzerngebundenen Industriegebiet ein **Industrial-Businesscenter** mit vielfältigen Nutzungsmöglichkeiten entwickelt.

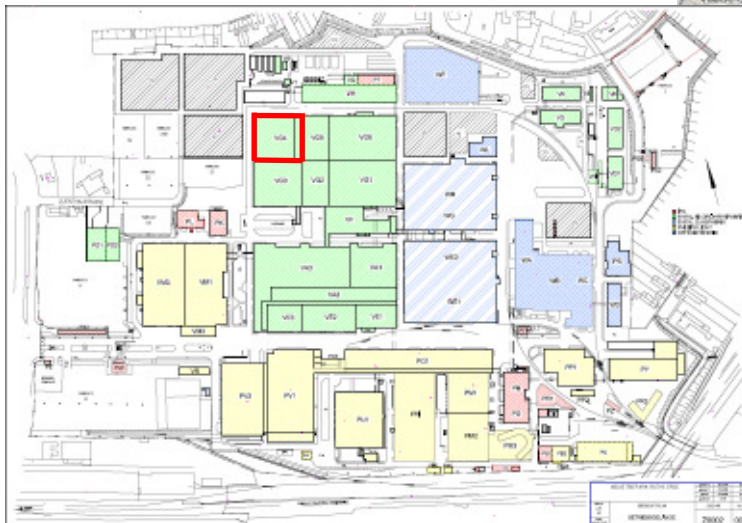
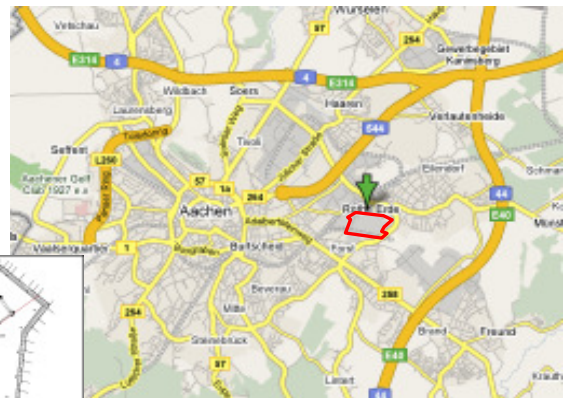
Regional, national und international agierende Unternehmen in den Bereichen Logistik, Produktion, Dienstleistung und IT generieren in vielen Bereichen **Synergien**, von denen insbesondere junge Start-Ups profitieren.

Die bestehenden Flächenreserven erlauben uns Bestandsvermietung sowie **Vermietung nach Maß**. Hohe **Sicherheit** bietet die 24h Bewachung und Einfahrtskontrolle.

Mit der kaufmännischen und technischen Verwaltung des Geländes ist die HOCHTIEF Facility Management GmbH betraut und steht in allen Bereichen des Bau-, Facility-, Energie-, Sicherheits- und Umwelt- Managements zur Verfügung. **Alles aus einer Hand**.

Folgende Medien versorgen den Park und seine Mieter:

- Glasfaserdatennetz
- Wärme
- Frischwasser
- Strom



Die **bestens ausgebaute Infrastruktur** mit ihren Autobahnen, Flughäfen und Zugverbindungen gestattet die maximale Mobilität für An- und Abtransporte. Die Autobahnen **A4, A44** und die **A544** sind innerhalb 5 Minuten zu erreichen. Der Standort verfügt über eine eigene Bushaltestelle.

Aachen befindet sich im Herzen der so genannten **Euregio Region** (Belgien, Niederlande, Deutschland), in der rund 3,7 Mio. Menschen leben und arbeiten. Die lokale Wirtschaft basiert auf einer Mischung aus Dienstleistungen, Logistik und Produktion. Firmen wie Bombardier (Eisenbahn), Continental (Reifen), Philips (Elektronik), Zentis (Lebensmittel), Lindt & Sprüngli (Konditorei), Grünenthal (Pharmazeutiker) und Hutchinson (Automotive) haben sich hier angesiedelt. Zudem profitiert die Region von der hohen Dichte an namhaften Universitäten, darunter die RWTH Aachen, die Université de Liège und die Universität Maastricht, die viele hoch qualifizierte Personen anziehen.

Gebäude VG4 – Erdgeschoss / 1. Obergeschoss



Vielseitig nutzbare Mietfläche
von 2.210 m²



	EG	1. OG
Bürofläche:	344,00 m ²	507,00 m ²
Lagerfläche:		37,00 m ²
Produktionsfläche:	1.030,00 m ²	
Werkstattfläche:	150,00 m ²	
Sanitärfläche:	21,00 m ²	16,00 m ²
Verkehrsfläche:		105,00 m ²
Total:	1.545,00 m ²	665,00 m ²
	2.210,00 m ²	
Parkplätze:	zusätzliche Anmietung innen und außen möglich	
Referenz-Nr.:	2009 VG 001	
Mietpreis:	nach Vereinbarung	

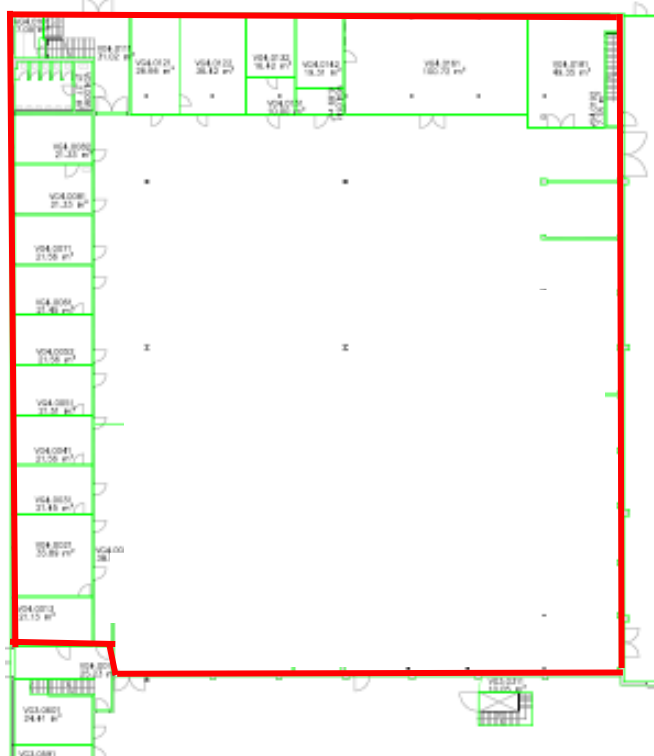
Objektbeschreibung

Das Gebäude VG befindet sich im Nordwesten des Industrieparks. Die Mietfläche bietet Raum für mittleres produzierendes Gewerbe. Das Gebäude bietet Produktionsflächen mit angegliederten Büros im Erdgeschoss sowie helle und freundliche Büroflächen im 1.OG, von denen man einen Überblick in die untenliegende Produktionsfläche hat. In unmittelbarer Nähe stehen noch Freilagerflächen zur Verfügung.

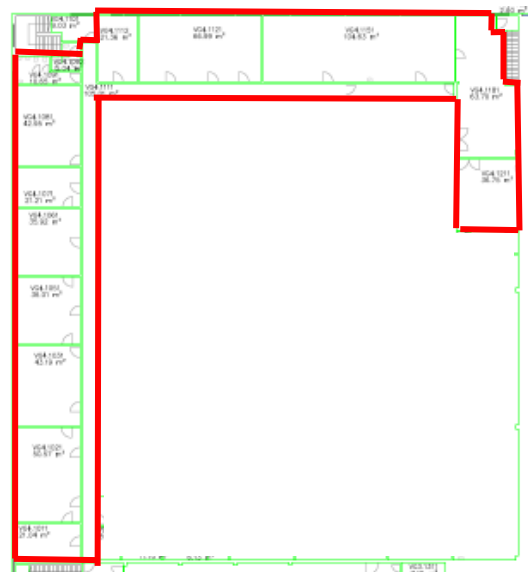
Ansprechpartner

Herr Christian Lerche
☎ +49 (0) 6103 386452 60
@ Christian.Lerche@mainasset.de

Main Asset Management GmbH
Robert-Bosch-Straße 32
63303 Dreieich



Erdgeschoss



1. Obergeschoss